

PADRONIZAÇÃO DE CORES 2019
UNIDADES ESCOLARES ESTADUAIS E EDIFÍCIOS ADMINISTRATIVOS
DA SECRETARIA DE ESTADO DA EDUCAÇÃO - SEDUC

GERÊNCIA DE PROJETOS E INFRAESTRUTURA E GERÊNCIA DE MANUTENÇÃO PREDIAL

**Superintendência de
Infraestrutura**

**Secretaria de
Estado da
Educação**



SUPERINTENDÊNCIA DE INFRAESTRUTURA

GERÊNCIA DE PROJETOS E INFRAESTRUTURA E GERÊNCIA DE MANUTENÇÃO PREDIAL

Superintendência de
Infraestrutura

Secretaria de
Estado da
Educação



PADRONIZAÇÃO DE CORES PARA PINTURA DAS UNIDADES ESCOLARES ESTADUAIS E EDIFÍCIOS ADMINISTRATIVOS VINCULADOS À SECRETARIA DE ESTADO DA EDUCAÇÃO DE GOIÁS - 2019

1 - EDIFÍCIOS COM PADRÃO CONSTRUTIVO EM ALVENARIA REBOCADA E PADRÃO PRÉ-MOLDADA EM PLACA USA OU COM REBOCO

ITEM	LOCAL	ESPECIFICAÇÃO	
01	PAREDES EXTERNAS E CAIXA D'ÁGUA DE ALVENARIA	TIPO:	TINTA ACRÍLICA SEMI-BRILHO OU TEXTURA (CASO O REBOCO ESTEJA COM IMPERFEIÇÕES)
		COR:	BRANCO GELO - 101
02	ESTRUTURAS METÁLICAS (INCLUSIVE DE QUADRAS)	TIPO:	TINTA ESMALTE SINTÉTICO BRILHANTE
		COR:	CINZA ESCURO - 504
03	ESQUADRIAS METÁLICAS (JANELAS, PORTAS E PORTAIS), BRISES E SUAS ESTRUTURAS DE FIXAÇÃO, CORRIMÃOS, GUARDA-CORPOS E CAIXA D'ÁGUA METÁLICA	TIPO:	TINTA ESMALTE SINTÉTICO BRILHANTE
		COR:	CINZA ESCURO - 504
04	TETO	TIPO:	TINTA LÁTEX PVA
		COR:	BRANCO NEVE - 100
05	PAREDES INTERNAS	TIPO:	BARRADO = TINTA ESMALTE BRILHANTE / ACIMA DO BARRADO = TINTA ACRÍLICA SEMI-BRILHO
		COR:	BARRADO = BRANCO GELO - 501 / ACIMA DO BARRADO = BRANCO GELO - 101
06	ESTRUTURAS EM CONCRETO APARENTE (VIGAS E PILARES) E ELEMENTOS VAZADOS	TIPO:	TINTA ACRÍLICA SEMI-BRILHO
		COR:	BRANCO GELO - 101
07	PORTÕES DE ENTRADA DE PESSOAS E VEÍCULOS	TIPO:	TINTA ESMALTE SINTÉTICO BRILHANTE
		COR:	AZUL FRANÇA - 519
08	MUROS EXTERNOS	TIPO:	TINTA ACRÍLICA FOSCA
		COR:	BRANCO GELO - 101 (VER DETALHAMENTO DO MURO DE ENTRADA)
09	DETALHAMENTO MURO DO PORTÃO DE ENTRADA DE PESSOAS	TIPO:	TINTA ACRÍLICA FOSCA
		COR:	AMARELO IPÊ - 145 / VERDE MUSGO - 134 / AZUL PROFUNDO - 131 (VER DETALHAMENTO DO MURO DE ENTRADA)
10	MURETAS DE QUADRAS	TIPO:	TINTA ACRÍLICA FOSCA
		COR:	BRANCO GELO - 101
11	LEITREIROS: FAIXA EXTERNA REBOCADA (1,00M DE ALTURA OU 1,40M DE ALTURA - DEPENDE DO MURO - VER DETALHAMENTO DO MURO DE ENTRADA) AO LADO DO PORTÃO PRINCIPAL	TIPO:	TINTA ACRÍLICA FOSCA
		COR:	BRANCO GELO - 101 (VER DETALHAMENTO DO MURO DE ENTRADA)
12	LEITREIROS: ESCRITO	TIPO:	TINTA ACRÍLICA FOSCA
		COR:	VERDE MUSGO - 134 (VER DETALHAMENTO DO MURO DE ENTRADA)
13	LEITREIRO MURO: BANDEIRA DO ESTADO DE GOIÁS	TIPO:	TINTA ACRÍLICA FOSCA
		COR:	AMARELO IPÊ - 145 / AZUL PROFUNDO - 131 / VERDE MUSGO - 134 / BRANCO NEVE - 100 (ESTRELAS) - VER DETALHAMENTO DO MURO DE ENTRADA
14	PISOS CIMENTADOS	TIPO:	TINTA PARA PISO, CASO OS PISOS JÁ SEJAM PINTADOS
		COR:	CINZA CHUMBO - 304
15	PAREDES CIRCULAÇÕES	TIPO:	BARRADO = TINTA ESMALTE BRILHANTE / ACIMA DO BARRADO = TINTA ACRÍLICA SEMI-BRILHO
		COR:	BARRADO = BRANCO GELO - 501 / ACIMA DO BARRADO = BRANCO GELO - 101

OBSERVAÇÕES:

- 1 - A TIPOGRAFIA (NOS LETREIROS) A SER UTILIZADA PARA TODOS OS EDIFÍCIOS SERÁ A 'BW MITGA';
- 2 - DETALHES DE FACHADA: UTILIZAR A MESMA ESPECIFICAÇÃO DO ITEM 1 (PAREDES EXTERNAS);
- 3 - ESCOLAS PADRÕES 2000, SÉC. XXI E 6 SALAS RURAL: PERMANECER COM AS CORES ESPECIFICADAS NO PROJETO ORIGINAL;
- 4 - UTILIZADA REFERÊNCIA DE CORES DO CATÁLOGO DE TINTAS DA MARCA LEINERTEX EM 08/01/2019;
- 5 - É FACULTADO NA EXECUÇÃO, MEDIANTE APROVAÇÃO DA GERÊNCIA DE PROJETOS E INFRAESTRUTURA, A GERÊNCIA DE MANUTENÇÃO PREDIAL E A GERÊNCIA DE FISCALIZAÇÃO E ACOMPANHAMENTO DE OBRAS, A UTILIZAÇÃO DE MARCAS SIMILARES, DESDE QUE TENHA QUALIDADE IGUAL OU SUPERIOR À ESPECIFICADA COMO REFERÊNCIA.

SUPERINTENDÊNCIA DE INFRAESTRUTURA

GERÊNCIA DE PROJETOS E INFRAESTRUTURA E GERÊNCIA DE MANUTENÇÃO PREDIAL

Superintendência de
Infraestrutura

Secretaria de
Estado da
Educação



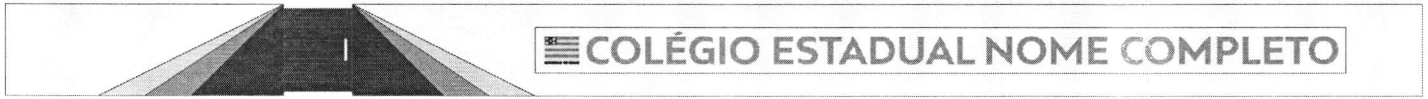
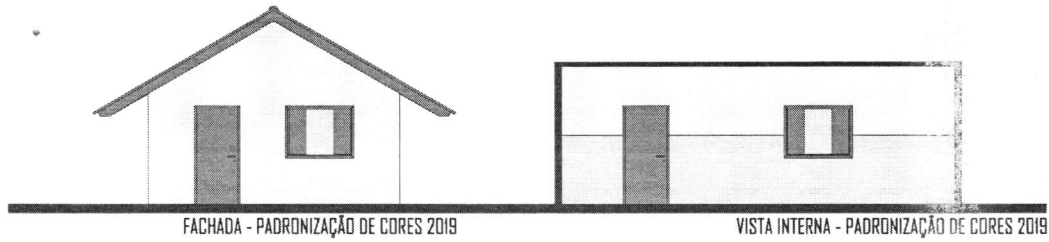
PADRONIZAÇÃO DE CORES PARA PINTURA DAS UNIDADES ESCOLARES ESTADUAIS E EDIFÍCIOS ADMINISTRATIVOS VINCULADOS À SECRETARIA DE ESTADO DA EDUCAÇÃO DE GOIÁS - 2019

2 - EDIFÍCIOS COM PADRÃO CONSTRUTIVO EM TIJOLO APARENTE E PRÉ-MOLDADO CARIMBADO

ITEM	LOCAL	ESPECIFICAÇÃO	
01	PAREDES EXTERNAS E CAIXA D'ÁGUA DE ALVENARIA	TIPO:	QUANDO O ESTADO GERAL DOS TIJOLOS ESTIVEREM BONS E QUE NÃO SOFRERAM PINTURA ANTERIOR = VERNIZ ACRÍLICO / QUANDO OS TIJOLOS APARENTES ESTIVEREM PICHADOS OU QUE SOFRERAM PINTURA ANTERIOR = TINTA ACRÍLICA SEMI-BRILHO
		COR:	PARA O SEGUNDO CASO ACIMA, APLICAR COR BRANCO GELDO - 101
02	ESTRUTURAS METÁLICAS (INCLUSIVE DE QUADRAS)	TIPO:	TINTA ESMALTE SINTÉTICO BRILHANTE
		COR:	CINZA ESCURO - 504
03	ESQUADRIAS METÁLICAS (JANELAS, PORTAS E PORTAIS), BRISES E SUAS ESTRUTURAS DE FIXAÇÃO, CORRIMÃO, GUARDA-CORPOS E CAIXA D'ÁGUA METÁLICA	TIPO:	TINTA ESMALTE SINTÉTICO BRILHANTE
		COR:	CINZA ESCURO - 504
04	TETO	TIPO:	TINTA LÁTEX PVA
		COR:	BRANCO NEVE - 100
05	PAREDES INTERNAS / CIRCULAÇÕES	TIPO:	QUANDO O ESTADO GERAL DOS TIJOLOS ESTIVEREM BONS E QUE NÃO SOFRERAM PINTURA ANTERIOR = VERNIZ ACRÍLICO / QUANDO OS TIJOLOS APARENTES ESTIVEREM PICHADOS OU QUE SOFRERAM PINTURA ANTERIOR = BARRADO APLICAR TINTA ESMALTE BRILHANTE E ACIMA
		COR:	PARA O SEGUNDO CASO ACIMA, APLICAR BARRADO = COR BRANCO GELDO - 501 / ACIMA DO BARRADO = COR BRANCO GELDO - 101
06	ESTRUTURAS EM CONCRETO APARENTE (VIGAS E PILARES) E ELEMENTOS VAZADOS	TIPO:	TINTA ACRÍLICA SEMI-BRILHO
		COR:	BRANCO GELDO - 101
07	PORTÕES DE ENTRADA DE PESSOAS E VEÍCULOS	TIPO:	TINTA ESMALTE SINTÉTICO BRILHANTE
		COR:	AZUL FRANÇA - 519
08	MUIROS EXTERNOS	TIPO:	TINTA ACRÍLICA FOSCA
		COR:	BRANCO GELDO - 101 (VER DETALHAMENTO DO MURO DE ENTRADA)
09	DETALHAMENTO MURO DO PORTÃO DE ENTRADA DE PESSOAS	TIPO:	TINTA ACRÍLICA FOSCA
		COR:	AMARELO IPÉ - 145 / VERDE MUSGO - 134 / AZUL PROFUNDO - 131 (VER DETALHAMENTO DO MURO DE ENTRADA)
10	MURETAS DE QUADRAS	TIPO:	TINTA ACRÍLICA FOSCA
		COR:	BRANCO GELDO - 101
11	LETREIROS: FAIXA EXTERNA REBOCADA (1,00M DE ALTURA OU 1,40M DE ALTURA - DEPENDE DO MURO - VER DETALHAMENTO DO MURO DE ENTRADA) AO LADO DO PORTÃO PRINCIPAL	TIPO:	TINTA ACRÍLICA FOSCA
		COR:	BRANCO GELDO - 101 (VER DETALHAMENTO DO MURO DE ENTRADA)
12	LETREIROS: ESCRITO	TIPO:	TINTA ACRÍLICA FOSCA
		COR:	VERDE MUSGO - 134 (VER DETALHAMENTO DO MURO DE ENTRADA)
13	LETREIRO MURO: BANDEIRA DO ESTADO DE GOIÁS	TIPO:	TINTA ACRÍLICA FOSCA
		COR:	AMARELO IPÉ - 145 / AZUL PROFUNDO - 131 / VERDE MUSGO - 134 / BRANCO NEVE - 100 (ESTRELAS) - VER DETALHAMENTO DO MURO DE ENTRADA
14	PISOS CIMENTADOS	TIPO:	TINTA PARA PISO, CASO OS PISOS JÁ SEJAM PINTADOS
		COR:	CINZA CHUMBO - 304

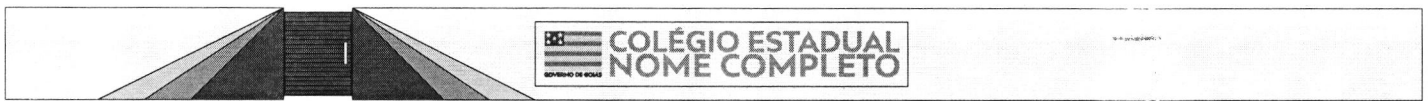
OBSERVAÇÕES:

- 1 - A TIPOGRAFIA (NOS LETREIROS) A SER UTILIZADA PARA TODOS OS EDIFÍCIOS SERÁ A 'BW MITGA';
- 2 - DETALHES DE FACHADA: UTILIZAR A MESMA ESPECIFICAÇÃO DO ITEM 1 (PAREDES EXTERNAS);
- 3 - ESCOLAS PADRÕES 2000, SÉC. XXI E 6 SALAS RURAL: PERMANECER COM AS CORES ESPECIFICADAS NO PROJETO ORIGINAL.
- 4 - UTILIZADA REFERÊNCIA DE CORES DO CATÁLOGO DE TINTAS DA MARCA LEINERTEX EM 08/01/2019;
- 5 - É FACULTADO NA EXECUÇÃO, MEDIANTE APROVAÇÃO DA GERÊNCIA DE PROJETOS E INFRAESTRUTURA, A GERÊNCIA DE MANUTENÇÃO PREDIAL E A GERÊNCIA DE FISCALIZAÇÃO E ACOMPANHAMENTO DE OBRAS, A UTILIZAÇÃO DE MARCAS SIMILARES, DESDE QUE TENHA QUALIDADE IGUAL OU SUPERIOR À ESPECIFICADA COMO REFERÊNCIA.



MURO ENTRADA PRINCIPAL OPÇÃO 01 - PADRONIZAÇÃO DE CORES 2019

OU (DEPENDE DO ESPAÇO NO MURO)



MURO ENTRADA PRINCIPAL OPÇÃO 02 - PADRONIZAÇÃO DE CORES 2019

**PADRONIZAÇÃO DE CORES - SECRETARIA DE ESTADO DA EDUCAÇÃO (SEDOC)
UNIDADES ESCOLARES ESTADUAIS E EDIFÍCIOS ADMINISTRATIVOS - 2019**

SUPERINTENDÊNCIA:	SUPERINTENDÊNCIA DE INFRAESTRUTURA	CONTEÚDO:	CORES 2019	DATA:	07 de Outubro de 2019
DEPARTAMENTO RESPONSÁVEL:	GERÊNCIA DE PROJETOS E INFRAESTRUTURA E GERÊNCIA DE MANUTENÇÃO PREDIAL				

PRANCHA:

1/2

Superintendência de
Infraestrutura

Secretaria de
Estado da
Educação



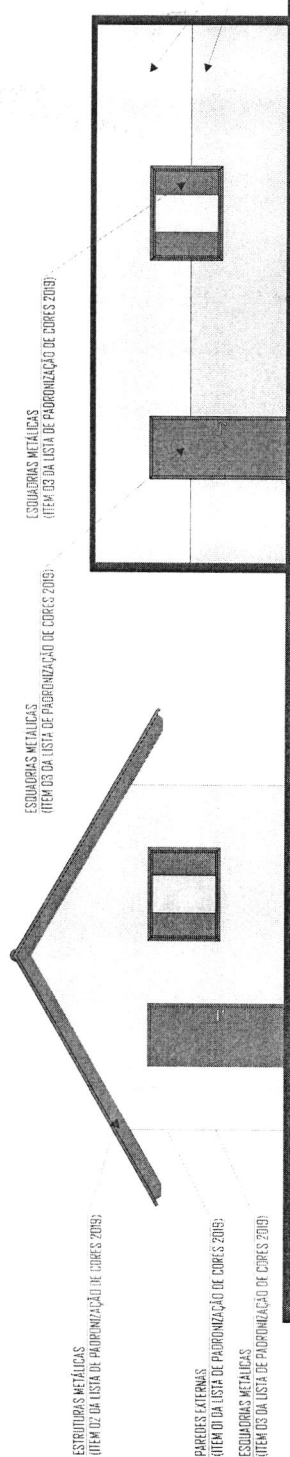
TIPOGRAFIA A SER UTILIZADA NOS EDIFÍCIOS DA SEDUC:

BW MITGA

BW MITGA BLACK
 ABCDEFGHIJKLMNOPQRSTUVWXYZ
 1234567890 !@#\$%^&*()~

BW MITGA BOLD
 ABCDEFGHIJKLMNOPQRSTUVWXYZ
 1234567890 !@#\$%^&*()~

BW MITGA REGULAR
 ABCDEFGHIJKLMNOPQRSTUVWXYZ
 1234567890 !@#\$%^&*()~



ESTRUTURAS METÁLICAS
 (ITEM 02 DA LISTA DE PADRONIZAÇÃO DE CORES 2019)

ESTRUTURAS METÁLICAS
 (ITEM 02 DA LISTA DE PADRONIZAÇÃO DE CORES 2019)

ESTRUTURAS METÁLICAS
 (ITEM 02 DA LISTA DE PADRONIZAÇÃO DE CORES 2019)

ESTRUTURAS METÁLICAS
 (ITEM 02 DA LISTA DE PADRONIZAÇÃO DE CORES 2019)

ESTRUTURAS METÁLICAS
 (ITEM 02 DA LISTA DE PADRONIZAÇÃO DE CORES 2019)

FACHADA ESPECIFICAÇÕES - PADRONIZAÇÃO DE CORES 2019

VISTA INTERNA ESPECIFICAÇÕES - PADRONIZAÇÃO DE CORES 2019



DETA LHAMENTO MURO DO PORTÃO DE ENTRADA DE PESSOAS
 (ITEM 02 DA LISTA DE PADRONIZAÇÃO DE CORES 2019)

MUROS EXTERNOS
 (ITEM 08 DA LISTA DE PADRONIZAÇÃO DE CORES 2019)

DETA LHAMENTO MURO DO PORTÃO DE ENTRADA DE PESSOAS
 (ITEM 02 DA LISTA DE PADRONIZAÇÃO DE CORES 2019)

MUROS EXTERNOS
 (ITEM 08 DA LISTA DE PADRONIZAÇÃO DE CORES 2019)

COLÉGIO ESTADUAL NOME COMPLETO

**ESPECIFICAÇÕES MURO ENTRADA PRINCIPAL OPÇÃO 01
 PADRONIZAÇÃO DE CORES 2019**

OU (DEPENDE DO ESPAÇO NO MURO)

**ESPECIFICAÇÕES MURO ENTRADA PRINCIPAL OPÇÃO 02
 PADRONIZAÇÃO DE CORES 2019**

**PADRONIZAÇÃO DE CORES - SECRETARIA DE ESTADO DA EDUCAÇÃO (SEDUC)
 UNIDADES ESCOLARES ESTADUAIS E EDIFÍCIOS ADMINISTRATIVOS - 2019**

PRANCHA:

2/2

SUPERINTENDÊNCIA: SUPERINTENDÊNCIA DE INFRAESTRUTURA
 DEPARTAMENTO RESPONSÁVEL: GERÊNCIA DE PROJETOS E INFRAESTRUTURA E GERÊNCIA DE MANUTENÇÃO PREDIAL

CONTEÚDO: CORES 2019
 DATA: 07 de Outubro de 2019

Superintendência de Infraestrutura
 Secretaria de Estado de Educação

